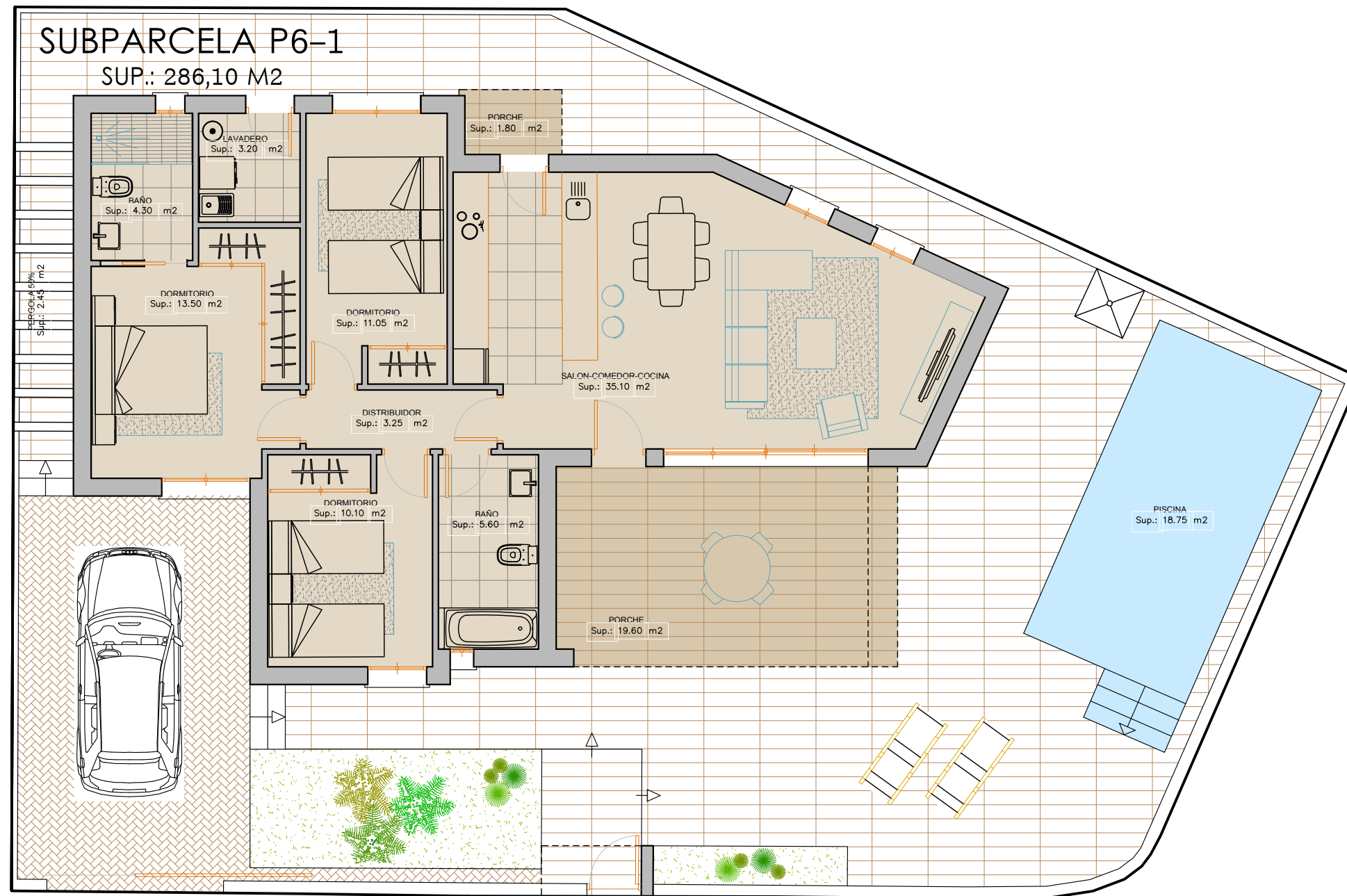


VILLA de PLANTA BAJA

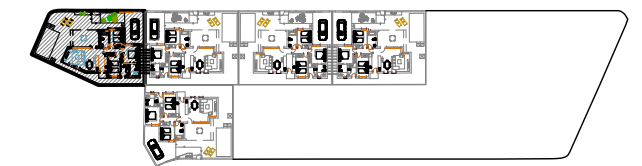
INFORMACION Y VENTA



SUPERFICIE DE PARCELA 286,10 m²

CUADRO DE SUPERFICIES (m2)

	UTIL	CONSTRUIDA
VIVIENDA	109,95	117,00
TOTAL	109,95	117,00



PLANTA GENERAL

PROYECTO Y DIRECCION DE OBRAS

Damian de haro
arquitectura

T_950 465 146 - F_950 465 574
administracion@dahsa.es
Avda. Los Antonos 2 - A Bajo
04640 - PULPI (Almería)

NOTA: Planos sujetos a posibles modificaciones por criterios técnicos