

# VILLA de PLANTA BAJA

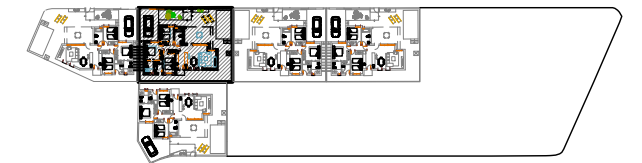
INFORMACION Y VENTA

**NUEVO MILENIO**  
RESIDENCIAL

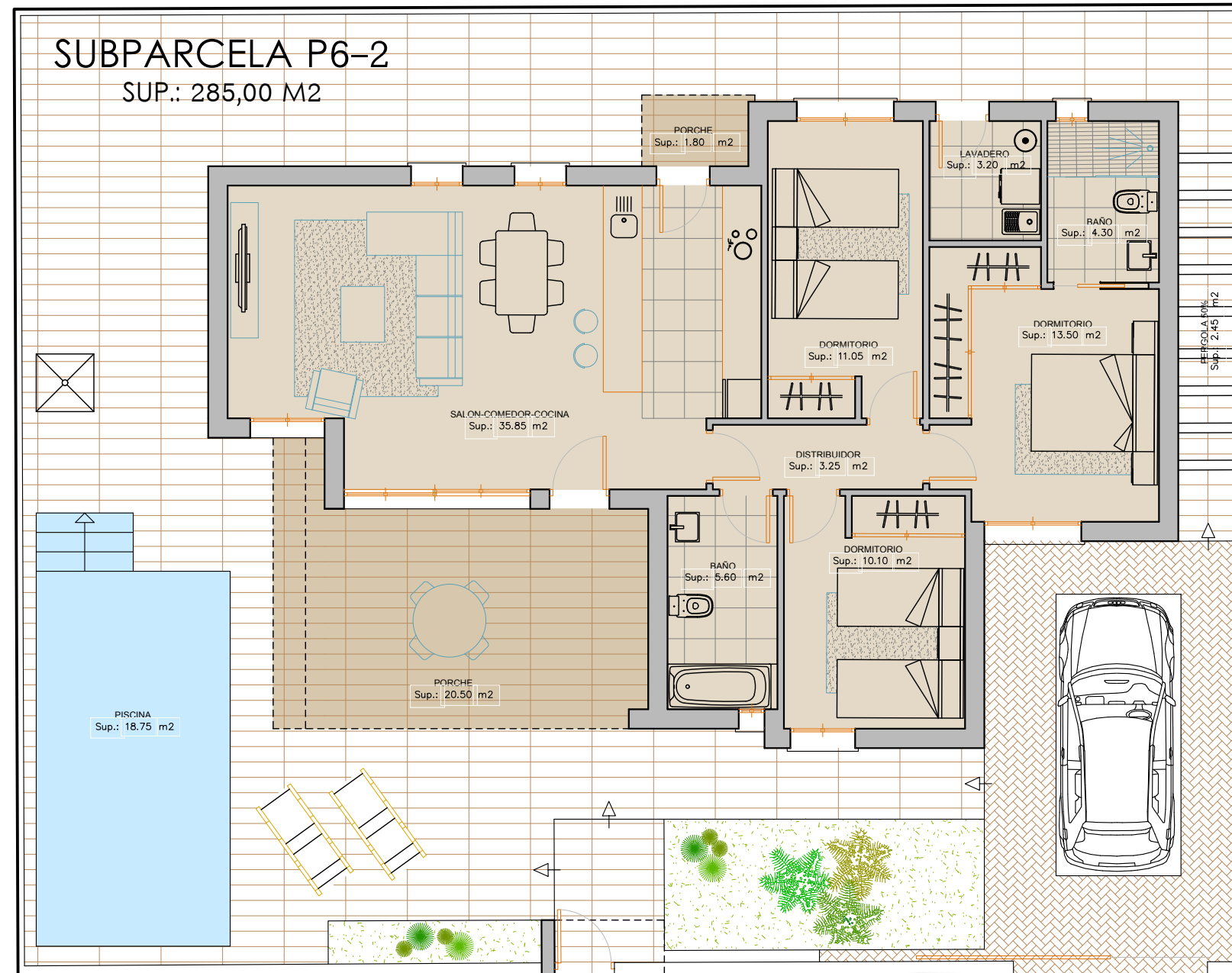
SUPERFICIE DE PARCELA 285,00 m<sup>2</sup>

CUADRO DE SUPERFICIES (m<sup>2</sup>)

	UTIL	CONSTRUIDA
VIVIENDA	111,60	117,00
TOTAL	111,60	117,00



PLANTA GENERAL



NOTA: Planos sujetos a posibles modificaciones por criterios técnicos

PROYECTO Y DIRECCION DE OBRAS

**Damian de haro**  
arquitectura

T\_950 465 146 - F\_950 465 574  
administracion@dahsa.es  
Avda. Los Antonos 2 - A Bajo  
04640 - PULPI (Almería)