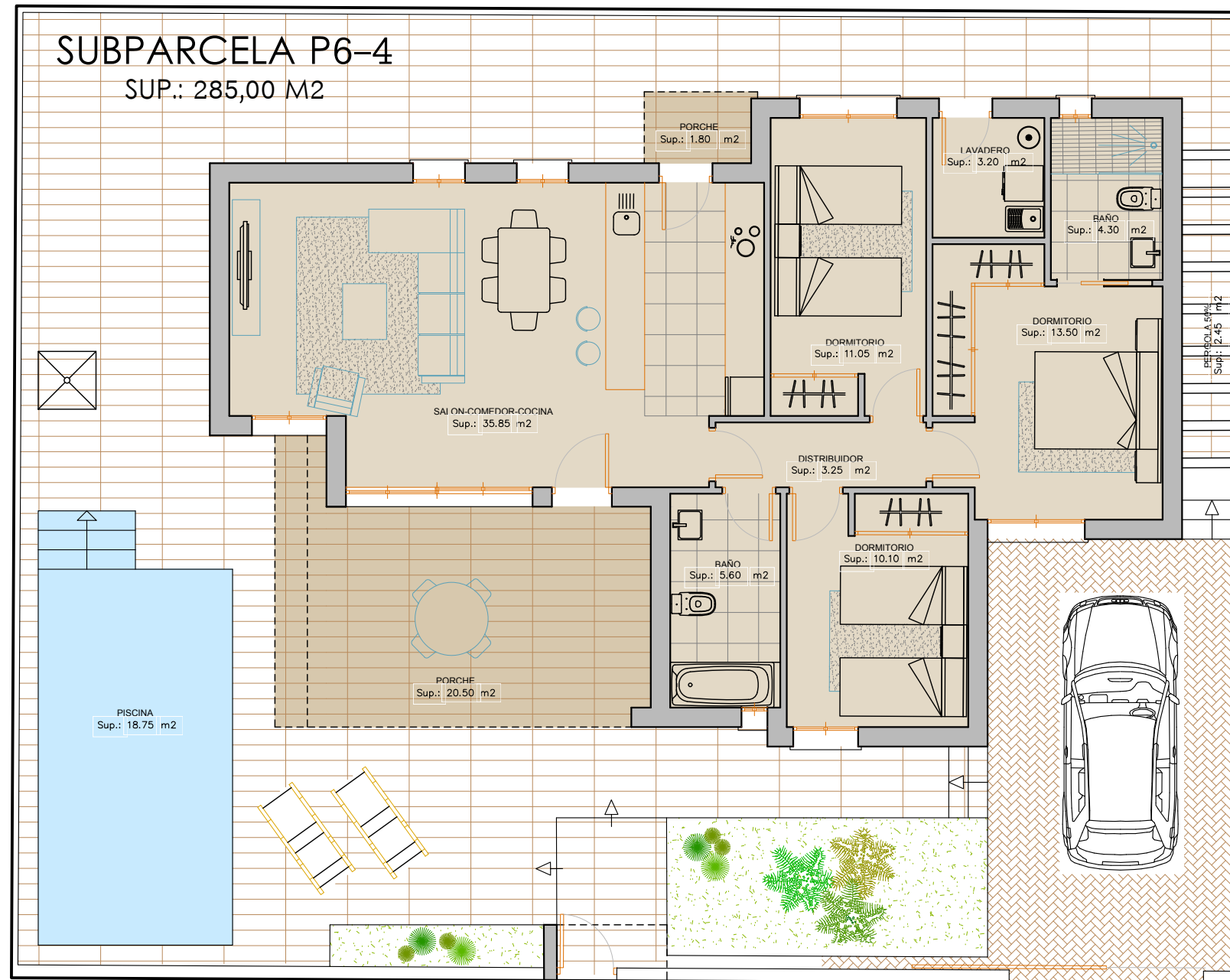


VILLA de PLANTA BAJA

INFORMACION Y VENTA



SUPERFICIE DE PARCELA 285,00 m²

CUADRO DE SUPERFICIES (m2)		
	UTIL	CONSTRUIDA
VIVIENDA	111,60	117,00
TOTAL	111,60	117,00



PLANTA GENERAL

PROYECTO Y DIRECCION DE OBRAS

Damian de haro
arquitectura

T_950 465 146 - F_950 465 574
administracion@dahsa.es
Avda. Los Antonos 2 - A Bajo
04640 - PULPI (Almería)

NOTA: Planos sujetos a posibles modificaciones por criterios técnicos