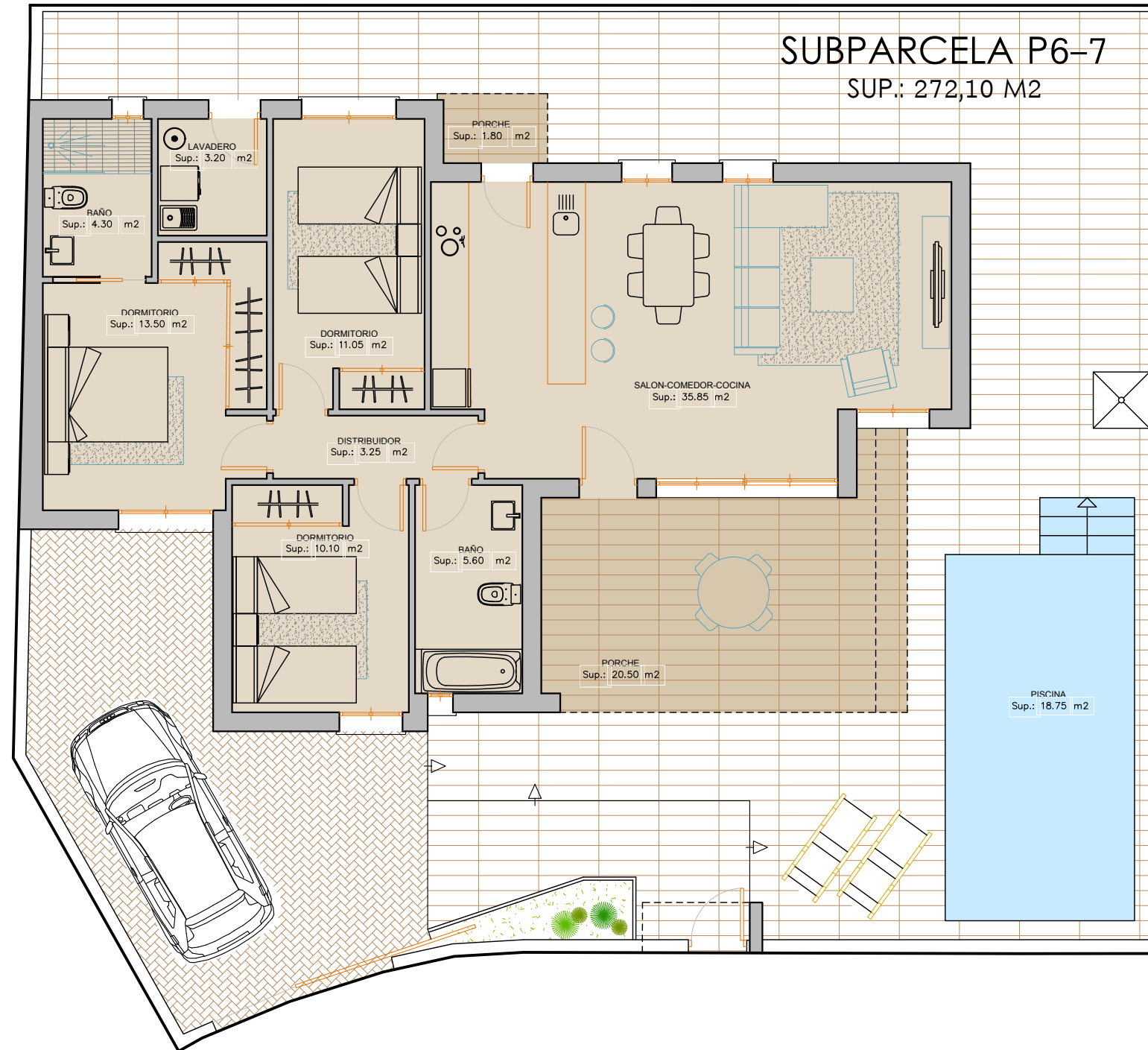


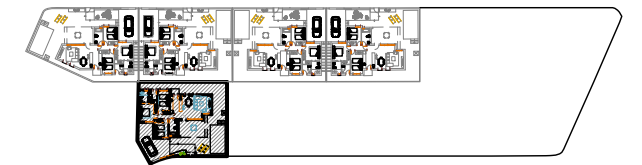
# VILLA de PLANTA BAJA

INFORMACION Y VENTA



SUPERFICIE DE PARCELA 272,10 m<sup>2</sup>

CUADRO DE SUPERFICIES (m2)		
	UTIL	CONSTRUIDA
VIVIENDA	109,15	115,55
TOTAL	109,15	115,55



PLANTA GENERAL

PROYECTO Y DIRECCION DE OBRAS

**Damian de haro**  
arquitectura

T\_950 465 146 - F\_950 465 574  
administracion@dahsa.es  
Avda. Los Antonos 2 - A Bajo  
04640 - PULPI (Almería)

NOTA: Planos sujetos a posibles modificaciones por criterios técnicos