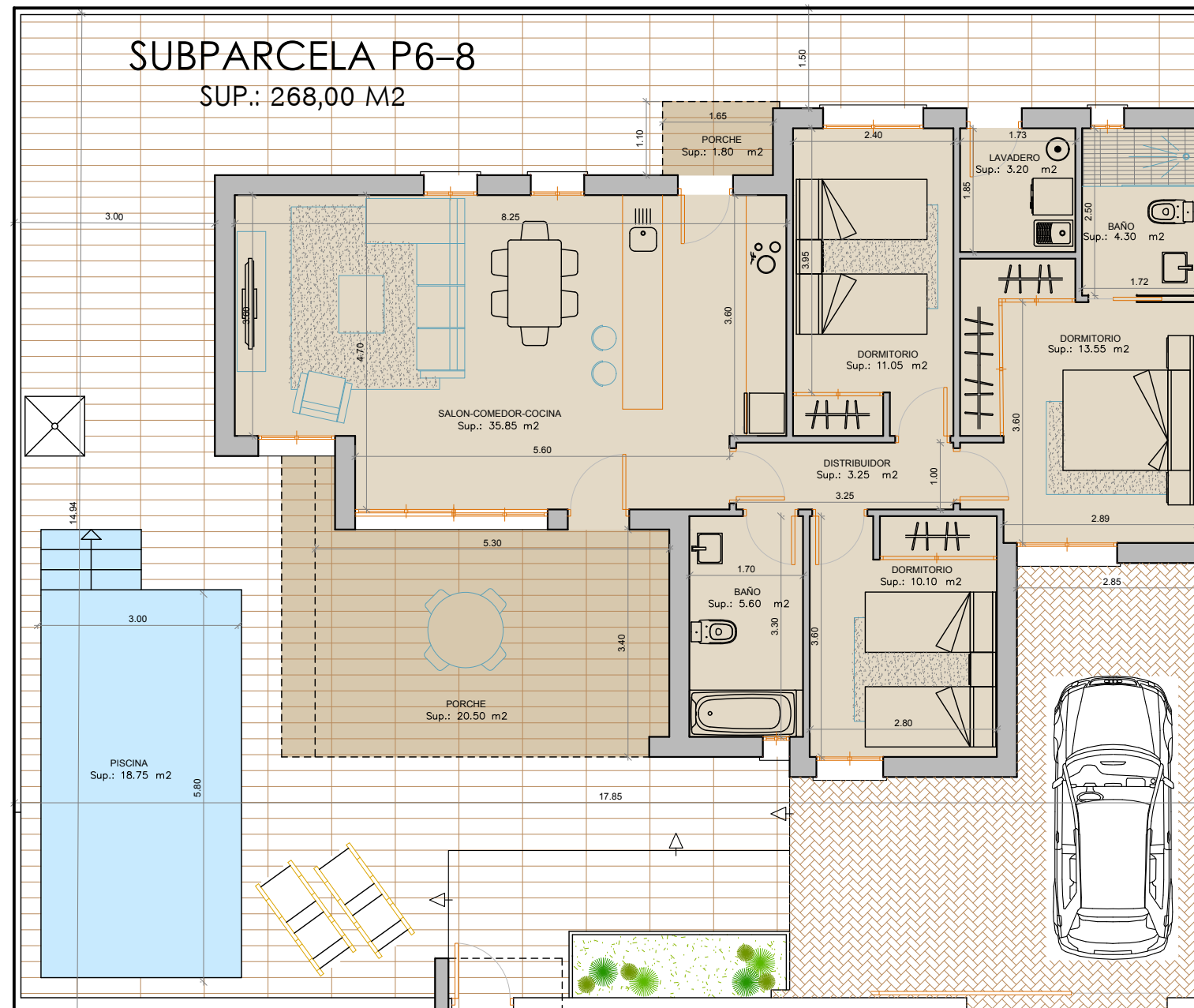


VILLA de PLANTA BAJA

INFORMACION Y VENTA



SUPERFICIE DE PARCELA 268,00 m²

CUADRO DE SUPERFICIES (m2)

	UTIL	CONSTRUIDA
VIVIENDA	109,20	114,50
TOTAL	109,20	114,50



PLANTA GENERAL

PROYECTO Y DIRECCION DE OBRAS



T_950 465 146 - F_950 465 574
 administracion@dahsa.es
 Avda. Los Antonos 2 - A Bajo
 04640 - PULPI (Almería)

NOTA: Planos sujetos a posibles modificaciones por criterios técnicos y/o de normativa sectorial.