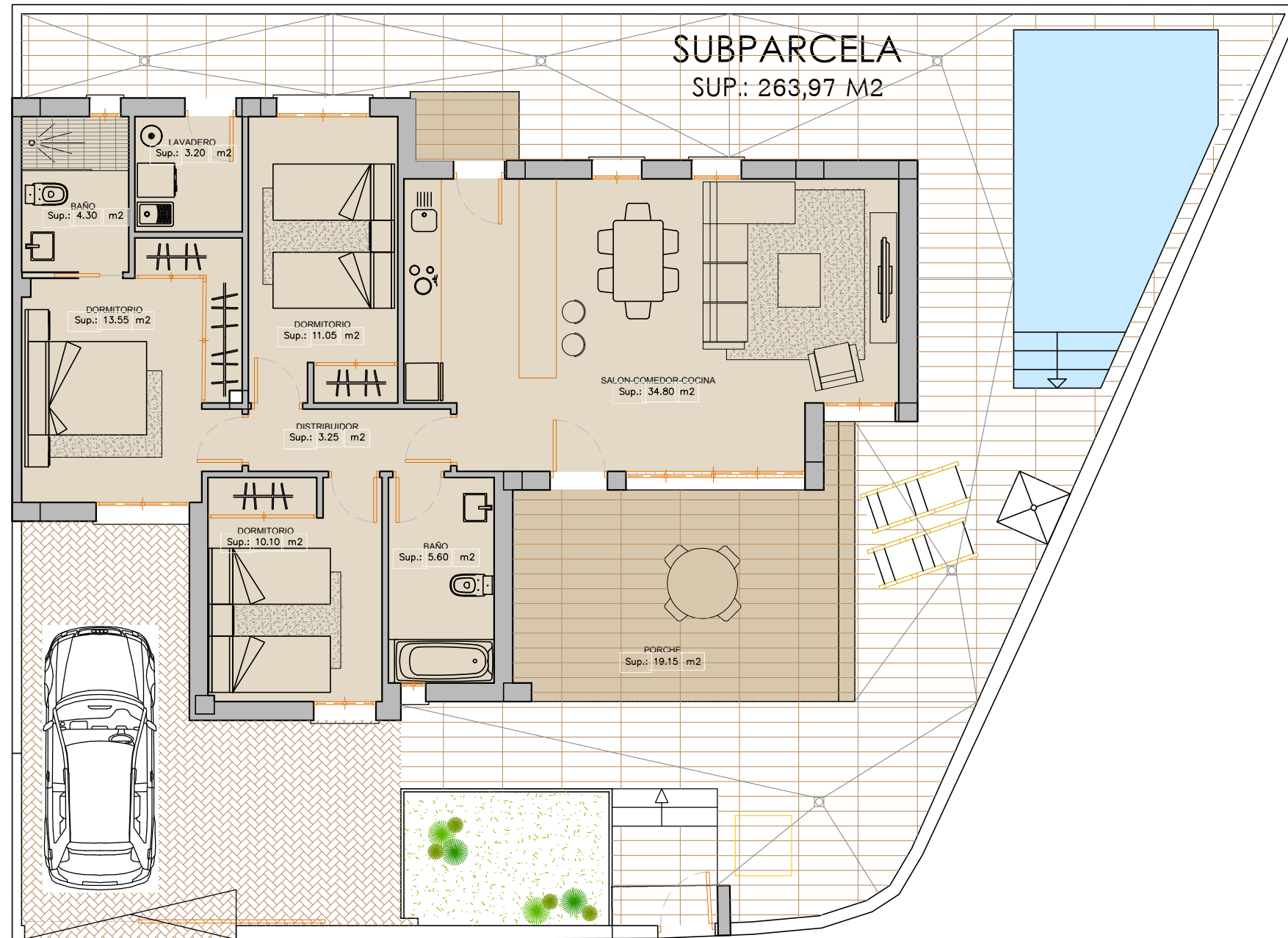


VILLA de PLANTA BAJA_ 6-11

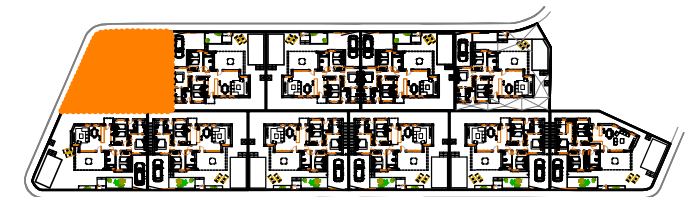
INFORMACION Y VENTA



NUEVO
MILENIO
RESIDENCIAL

SUPERFICIE DE PARCELA 263,97 m²

CUADRO DE SUPERFICIES (m2)			
	PLANTA	UTIL	CONSTRUIDA
VIVIENDA	BAJA	106,80	112,75
	TOTAL	106,80	112,75



PLANTA GENERAL

PROYECTO Y DIRECCION DE OBRAS

**Damian
de haro**
arquitectura

T_950 465 146 - F_950 465 574
administracion@dahsa.es
Avda. Los Antonos 2 - A Bajo
04640 - PULPI (Almería)

NOTA: Planos sujetos a posibles modificaciones por criterios técnicos